

A futuristic server room with glowing blue and purple lights, overlaid with a network diagram. The server racks are illuminated with a blue glow, and the floor is covered in a grid of blue and purple light trails. The background is a vibrant purple and blue gradient with a network diagram overlay consisting of nodes and connecting lines.

loqui

The background features a dark blue and purple gradient with glowing fiber optic cables and a network diagram of interconnected nodes and lines. A prominent pink rectangular box is centered in the upper half, containing the title. The word 'loqui' is written in pink at the bottom left.

¿QUIÉNES SOMOS?

del latín “hablar”
“conversar” “conectar”

Somos un proveedor de servicios de Internet especializados en clientes corporativos y Data Center.

Conocemos la importancia que tienen las telecomunicaciones y la información tanto en los negocios y la vida en estos días, es por ello que la calidad y confiabilidad de nuestros enlaces se miden por la experiencia del usuario, basados en altos estándares de calidad de nuestros recursos, monitoreo activo de cada uno de ellos y personal altamente capacitado y entrenado para atender eventualidades.

Todo lo anterior nos permite ofrecer el SLA más alto del mercado para permitir la mejor experiencia de usuario.



MISIÓN

Proveer soluciones de conectividad por medio de una infraestructura de red de fibra óptica que garantice la estabilidad, además de Data Center y servicios administrados de TI que permitan a nuestros clientes optimizar sus operaciones y eficientar sus inversiones.

VISIÓN

Convertirnos en líderes en el mercado de Data Center y telecomunicaciones entregando servicios de calidad, siendo reconocidos por nuestra estabilidad y garantizando el cumplimiento de los más altos estándares de calidad y servicio al cliente.

PORTAFOLIO DE SERVICIOS



INTERNET CORPORATIVO

Servicio de internet simétrico con relación 1:1 por medio de fibra óptica con protección contra DDoS incluido. *IP's Públicas IPV4 contra solicitud.



SOPORTE IT

Nuestro equipo de ingeniería provee soluciones N1, N2 y soporte especializado en infraestructura de red, telecomunicaciones y virtualización.



FIBRAS OSCURAS

Conectividad entre punto A y punto B a través de un hilo de fibra óptica sin iluminar y sin equipos activos instalados en los extremos.



COLOCACION

Nuestros Data Centers ofrecen la mejor conectividad por medio de fibra óptica en Guatemala. Sistemas de energía eléctrica ininterrumpida, monitoreo activo 24/7, sólidos sistemas de seguridad.



TRANSPORTE DE DATOS

Transporte de datos por medio de fibra óptica en L2 entre punto A y punto B, mejorando la accesibilidad a los datos por capacidad en Mbps.



FIREWALL AS A SERVICE

FaaS (Firewall as a Service) Servicios optimizado de protección a nivel de red; centralizado, perimetral e implementado a nivel software como servicio. Bloqueos de DDoS, TCP SYN, Port Scan y más.

INTERNET CORPORATIVO

Servicio de internet simétrico con relación 1:1 por medio de fibra óptica con protección contra ataques DDoS incluido. IPv6 (/64), disponible desde su instalación. *IP's Públicas IPv4 contra solicitud.

COLABORACIÓN

Huawei Idea Hub (Pantallas Inteligentes IA) 4K exclusivo, Videoconferencias, Cloud Link Ultra-HD, O&M simplificado, todos los escenarios y colaboración multidispositivos.

TRANSPORTE DE DATOS

Transporte de datos por medio de fibra óptica en L2 entre punto A y punto B, mejorando la accesibilidad a los datos por capacidad en Mbps. Red de Nodos triplemente redundados

NETWORKING

Cloud Engine - switches de Campus y de centros de datos, WLC (Wireless LAN Controller), AirEngine Wi-Fi 6, controladoras, enrutadores NetEngine, seguridad de red HiSecEngine (firewalls) basada en IA, IoT y O&M automático, Cableado estructurado Cat 6, 6A, 7A, 8 & fiber optic backbone.

FIBRAS OSCURAS

Conectividad entre punto A y punto B a través de un hilo de fibra óptica sin iluminar y sin equipos activos instalados en los extremos. *Aplican restricciones

CLOUD

Huawei virtual Private & Public cloud, IA y análisis, Dedicated Distributed Storage Service, Cloud Backup and Recovery (CBR), Object Storage Service (OBS), SAP Cloud y soluciones de Nube Híbrida.

COLOCATION

Nuestros Data Center ofrecen la mejor conectividad por medio de fibra óptica en Guatemala. Sistemas de energía eléctrica ininterrumpida, monitoreo activo 24/7, sólidos sistemas de seguridad.

SERVER & STORAGE

Informática, XFusion (Servers), Fusion Cube (HCI) infraestructura hiperconvergente, OceanStor (Almacenamiento), flexible y escalable, análisis de datos de alto rendimiento (HPDA).

FIREWALL AS A SERVICE

FaaS. Servicios optimizado de protección a nivel de red; centralizado, perimetral e implementado a nivel software como servicio. Bloqueos de DDoS, TCP SYN, Port Scan y más.

DATA CENTER FACILITIES

Simple, inteligente, ecológico y fiable. Data Centers modulares prefabricados y precertificados. UPS 's, Cooling, Fusion Module Indoor & Outdoor Solutions, smart inside, SmartLI, DCIM (Digital Visualization).

SOPORTE IT

Nuestro equipo de ingeniería provee soluciones N1, N2 y soporte especializado en infraestructura de red, telecomunicaciones y virtualización.

SALIDAS INTERNACIONALES

Contamos con salidas internacionales desde Puerto Barrios en Guatemala «25ms» y Ciudad de Panamá en Panamá «30ms» hasta el NAP de las Américas en Estados Unidos con enrutamiento dinámico a través del protocolo OSPF.



DATA CENTER (COLOCATION)

Nuestro Data Center ofrece la mejor conectividad por medio de fibra óptica en Guatemala.



Red de nodos
triplemente
redundados



Asesoría con
personal altamente
capacitado



Redundancia de
cables submarinos
(ARCOS-1 y MAYA-1)

ECOFRIENDLY



ALGUNOS FACTORES INFLUYENTES



CLIMA



NIVEL DE REDUNDANCIA



EFICIENCIA EN CLIMATIZACIÓN



EFICIENCIA EN UPS



OCUPACIÓN Y CAPACIDAD



COMPROMETIDOS CON EL MEDIO AMBIENTE

Siendo parte integral del futuro sostenible del planeta

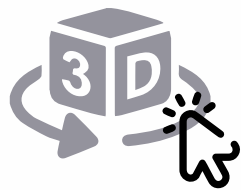
En LOQUI buscamos ser **climáticamente neutrales** aprovechando la tecnología y la digitalización adecuadas, siendo nuestra ambición para el 2030 contar con **centros de datos sostenibles de carbono neto cero**, funcionando con energía 100% renovable.

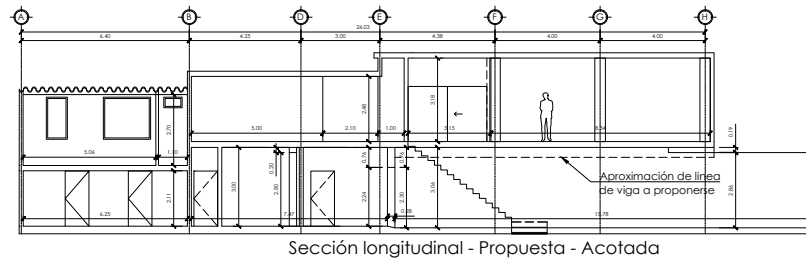
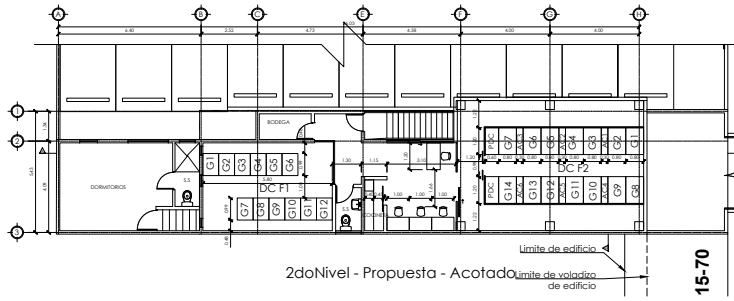
Nuestro objetivo final es ser **carbono negativo**, también conocido como climáticamente positivo, llegando a extraer o capturar de la atmósfera más Gases Efecto Invernadero (GEI) de los que se emiten. En este objetivo juega un papel importante la fuente de generación energética, y Guatemala se sitúa en una sólida posición ya que el porcentaje de generación de energía de fuentes renovables es superior al 75% según la matriz energética del 2020.

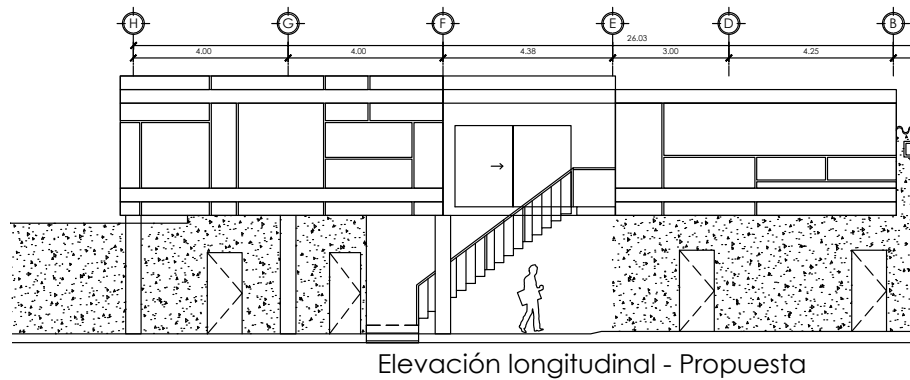
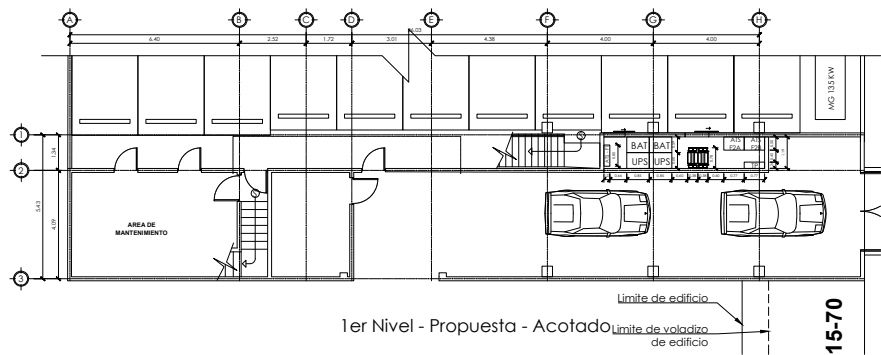
Varias estimaciones han colocado a los centros de datos como responsables del 2% del consumo mundial de energía por lo que en LOQUI tenemos como meta alcanzar un **PUE (Power Usage Effectiveness) de 1.30** siendo el actual PUE de nuestra operación de 1.45.

loqui

NUESTRA INFRAESTRUCTURA







**FASE 1
COMPLETA**

DATA CENTER FASE 1

GAB 17



INGRESO

- Al momento de ser aprobado el ingreso se asignará un técnico quien será el responsable de realizar el acompañamiento o la visita guiada.
- Toda persona que ingrese al Centro de Datos (Data Center) deberá registrarse.

PROHIBICIONES DE INGRESO

- El ingreso de líquidos o alimentos, productos inflamables, equipo electromagnético, cámaras, discos portátiles, dispositivos móviles o cualquier aparato electrónico similar.

PROHIBICIONES DENTRO DEL DATA CENTER

- Reservar equipo o accesorios sin autorización expresa por escrito del Gerente de Ingeniería y/o Coordinador de Centros de Datos (Data Center).
- Bloquear puertas de acceso, bloquear o dañar cámaras de seguridad, sensores de humo, temperatura y/o humedad.
- Acceder, manipular, alterar o destruir equipos o información registrada en ellos, los cuales no sean de su propiedad dentro del Centro de Datos (Data Center).
- Hacer uso de circuitos destinados a la alimentación de racks (PDU) si para conectar otros equipos con dispositivos de diagnóstico móviles, aspiradores, ventiladores, entre otros.
- Introducir, modificar, desconectar equipos o herramientas que puedan afectar el funcionamiento del Centro de Datos (Data Center).
- Almacenar dentro del Centro de Datos (Data Center) planos, documentos y equipo no autorizado.





Contamos con respaldo eléctrico en cada gabinete con UPS desde 3Kva, aire acondicionado de precisión, redundancia de enlace de datos, estrictos controles de acceso, sistema de detección y supresión de incendios, acompañamiento técnico, atención al cliente 24/7/365, parqueo privado.

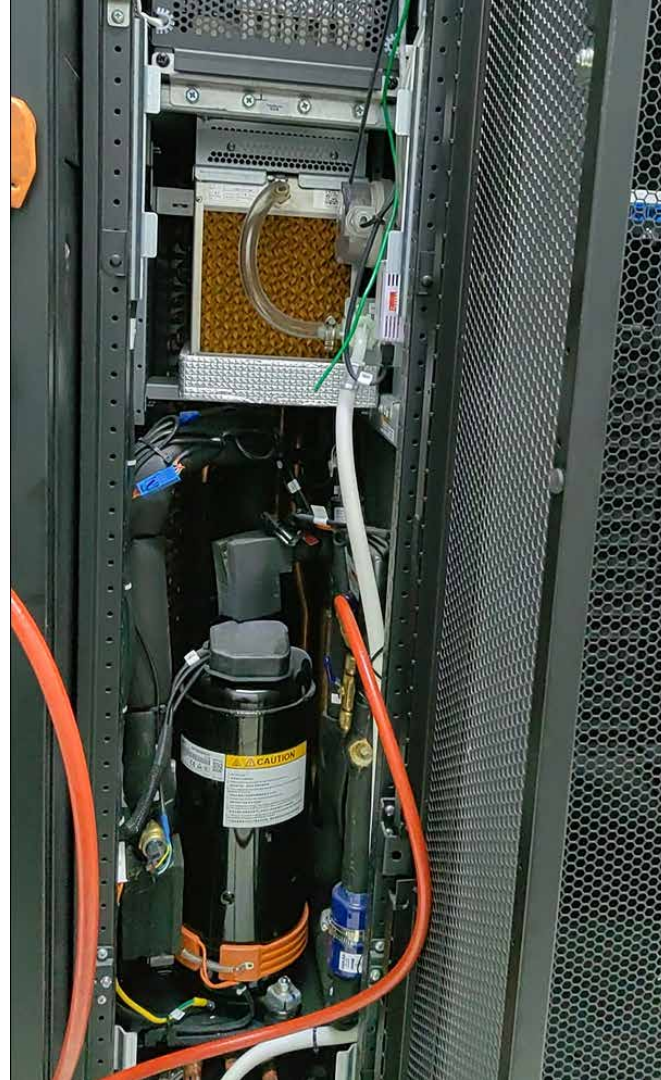
**FASE II
COMPLETA**

DATA CENTER 100% OPERATIVO





El FusionModule2000 de Huawei es un Data Center modular de próxima generación que integra armarios, alimentación, refrigeración, cableado, gestión y otros subsistemas. Con despliegue en dos filas y aislamiento de pasillos de aire frío. Gracias a la inteligencia artificial (IA) —sistemas iPower, iCooling y iManager de Huawei—, la fiabilidad, la disponibilidad y la eficiencia del Data Center mejoran significativamente.



DATA CENTER FASE II



Estrictos controles de **acceso**.
Incluyendo **Facing Recognition**.



Sistema de detección VESDA
y supresión de **incendios**



UPS de sistema trifásico, 208 kVA.



Sistema de Monitoreo. Monitoring
End to End DCIM (Digital Visualization)
en tiempo real.



Acompañamiento **técnico**



Atención al cliente **24/7/365**



Parqueo privado



Personal altamente capacitado



Telecomunicaciones N+2

Más de 3 líneas diferentes de comunicación
con nuestra red de nodos.



Energía eléctrica ininterrumpida

Redundancia con mantenimiento
concurrente de energía eléctrica N+2.
72hrs de autonomía y 285Kw de potencia.



Cooling N+2

Sistema de triple aire acondicionado
in-row. (con aislamiento de pasillos)

Huawei FusionModule 2000

Simple - Green - Smart - Reliable



Pre-Certificado por el Uptime Institute

- Sistemas iPower
- iCooling
- iManager

R24 Doble Pasillo con
baterías de Litio In-row

MOTOGENERADORES

Alimentación eléctrica ininterrumpida a través de la acometida eléctrica comercial y la redundancia eléctrica con planta generadora de 60Kw y tanque de almacenamiento para una autonomía de hasta 72 horas, dependiendo de la carga activa.

Para la Fase II contamos con potencia eléctrica ininterrumpida y redundancia con mantenimiento concurrente de energía eléctrica N+2.

2 motogeneradores con 72 horas de autonomía y 285Kw de potencia.





CONTÁCTANOS

y conoce más de nuestras soluciones



www.loqui.com.gt



PBX. 2236-1500



info@loqui.com.gt



@loqui_gt



Loqui Guatemala



CONNECTED WITH
THE FUTURE